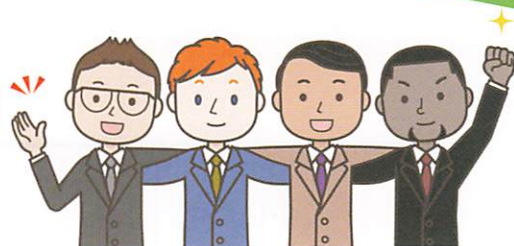


人手不足解消 セミナー

外国人労働者の活用からスポットワーカーの導入、
補助金の活用まで、人手不足解消の具体策を徹底解説！
実践的な知識を身につけ、
生産性向上と組織の成長を実現しましょう！

令和7年1月21日火



時間/13:00～17:00

場所/洲本商工会議所 2F多目的ホール

※当会館には駐車場は数台分しかございませんので、恐れ入りますが、近隣の駐車場をご利用ください。

定員/20名 受講料/会員…無料 一般…3,300円(税込)

※当日受付にて徴収いたします

第一部	13:00～14:50 講師 橋本 祐介 氏	テーマ 「制度改正による外国人労働者受け入れ拡大 -受け入れ企業のとるべき対応とは-」 内容 ・我が国の外国人労働者の現状 -海外との比較から見る日本- ・外国人従業員の採用から定着までのポイント ・外国人から選ばれる企業の取り組みと留意点
第二部	15:00～16:00 講師 埴 奈津子 氏	テーマ 「スポットワーカーの活用 -新しい採用手段にチャレンジ!」 内容 ・今!スポットワーカー「活用必須」の背景 ・スポットワーク、疑問解消 -淡路島マッチボックスを事例に ・淡路島マッチボックス活用術
第三部	16:00～17:00 講師 花岡 貴志 氏	テーマ 「各種補助金について」 内容 ・省力化補助金について ・雇入れ時に活用できる助成金について

お問合先

洲本商工会議所 中小企業相談所 (担当:橋本・森明・鳥井)

TEL:0799-22-2571(受付時間:平日9:00～17:00) FAX:0799-24-1550

Email: sien@sumoto-cci.org

橋本 祐介 氏



■プロフィール

特定社会保険労務士 特定行政書士
ブリック労働法務事務所代表
(一社) 国際労働法務協会 代表理事
京都先端科学大学・大手前短期大学
非常勤講師

兵庫県たつの市出身。
同志社大学文学部社会学科卒業
同志社大学大学院総合政策科学研究科修了。
キャリアコンサルティング2級技能士、大手金融機関、厚生労働省、日本年金機構本部を経て現職。外国人を雇用する企業の人事・労働管理を得意としており、各方面からの講演・研修実績多数あり。

埴 奈津子 氏



■プロフィール

株式会社 Matchbox technologies
サブチームマネージャー

兵庫県明石市出身。
医療系学会の「運営コーディネーター」として3年間の実務経験を積み、その後システム運用/保守/改修/カスタマーサポートを7年間担当。「社会課題を解決したい」という理念に共感し、(株)Matchbox Technologiesに参画。現在は自治体むけのシステム提案/企画/運用に携わっている。

花岡 貴志 氏



■プロフィール

中小企業診断士
認定経営革新等支援機関 (株)LIMITS
代表取締役

兵庫県神戸市出身。
流通店舗の店舗開発および建設内装業にて営業職8年、店舗開発職6年の計14年の経験を持ち、特に小売業や飲食業への支援実績を豊富に持つ。経営者と同じ目線で丁寧な対話を行うことをモットーとしている。

<申込方法> いずれかの方法によりお申込みください。

1. 当所ホームページよりお申込み

<http://www.sumoto-cci.org/>

2. 右記QRコードよりお申込み



3. FAXよりお申込み

洲本商工会議所 橋本・森明・鳥井 行

FAX 0799-24-1550

受講申込書

事業所名	
担当者名	(役職名:)
連絡先	TEL : — —
	FAX : — —
	Email : @
参加者名	① (役職名:)
	② (役職名:)
	③ (役職名:)

※本申込み書にご記入いただいた個人情報につきましては、商工会議所からの連絡、情報提供の目的のみに使用いたします。